



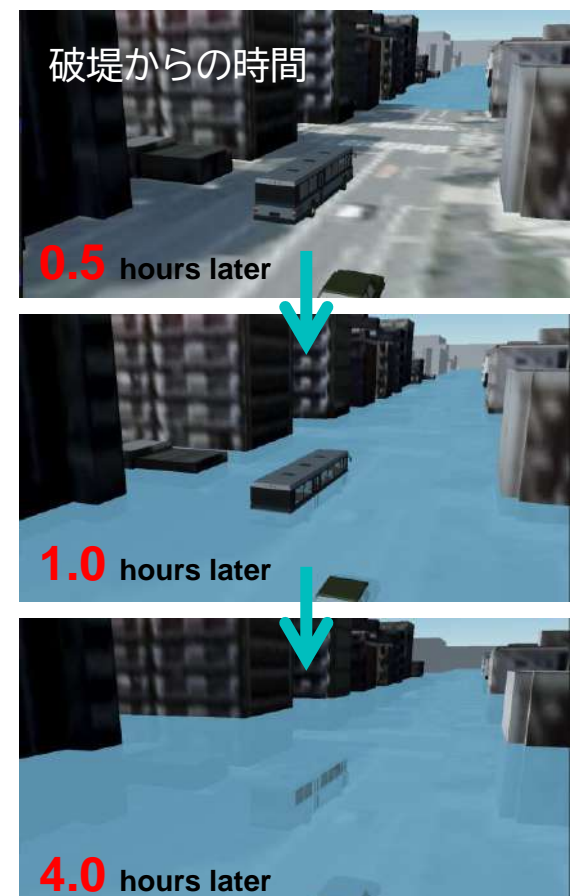
PLATEAU
By MLIT

PLATEAUデータを活用した 社会課題解決型ユースケース開発

～地理空間情報を活用した防災やまちづくり課題解決～

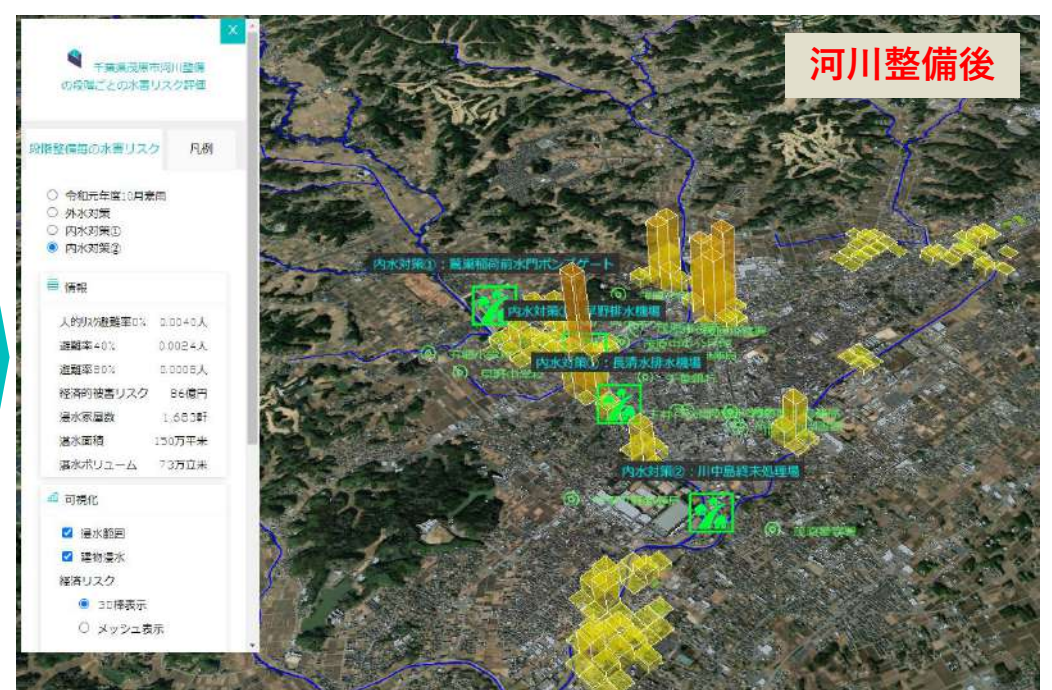
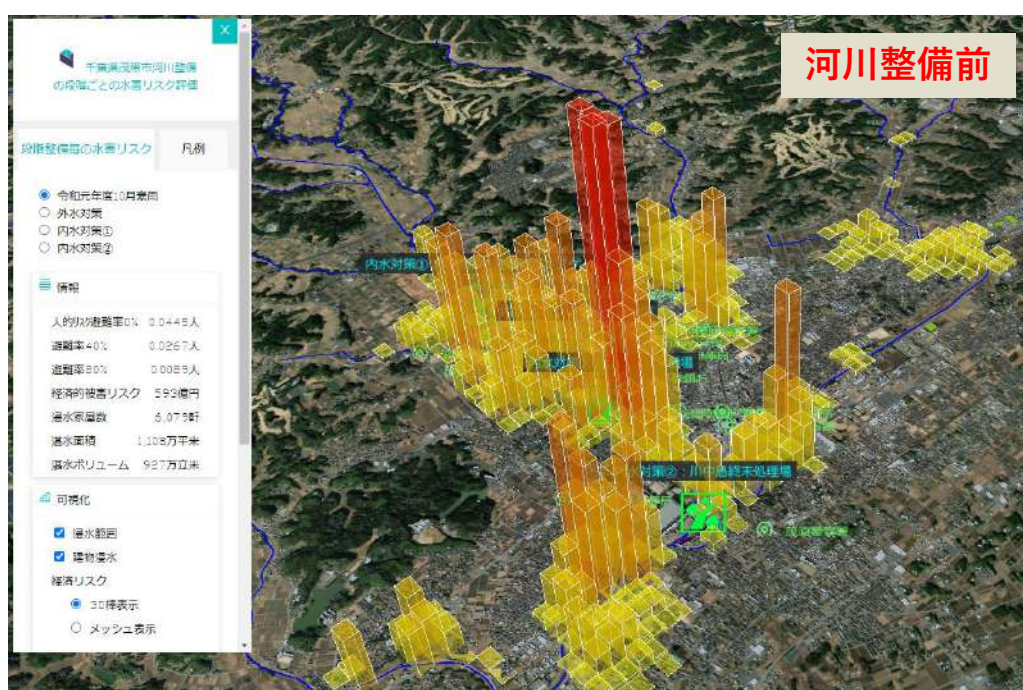
防災訓練：災害リスクの可視化ツールによる住民参加型訓練への活用

- 特徴：**
- 洪水による浸水が時系列に従って徐々に広がっていく様子を三次元で可視化します。
 - ユーザーがいる場所の洪水リスクを表示します。
 - 浸水の広がりを考慮した最寄り避難所までの避難ルートが検索できます。



整備効果：河川整備の段階整備毎での整備効果と水害リスク評価

- 特徴：**
- 現状の水害リスクと河川改修工事による整備段階毎のリスク低減効果を可視化します。
 - 住民の水害リスクに対する意識向上による、河川管理や防災政策のアカウントビリティの向上を目指す。



水害による経済的リスク(河川整備の前と後)

問い合わせ先

株式会社福山コンサルタント 東京支社 新領域推進室
〒101-0033 東京都千代田区神田岩本町4-14神田平成ビル
03-5296-9404 (担当者:黒木 m.kuroki@fukuyamaconsul.co.jp)